

アイデアル

チャンピオン缶切機S-II交換部品表

工具 価格:200円(税抜)

止め棒
価格:500円

送りハンドル
(スプリング付)
価格:3,200円
(税抜)

刃動レバー
(スプリング自動調整機構付)
価格:9,200円(税抜)

ロール刃
価格:1,200円
(税抜)

調整部
価格:2,600円
(税抜)

蓋落とし棒
(マグネット付)
価格:1,500円
(税抜)

バイス
(スプリング付)
価格:2,300円(税抜)

送りギヤ
価格:1,500円(税抜)

メインボックス
(ロール刃付き)
価格:5,000円(税抜)

支柱
(18-8ステンレス)
足長支柱
(ロング1号缶用)
価格:4,000円(税抜) 価格:6,000円(税抜)

受台
価格:8,500円(税抜)

切れ味調整の仕方

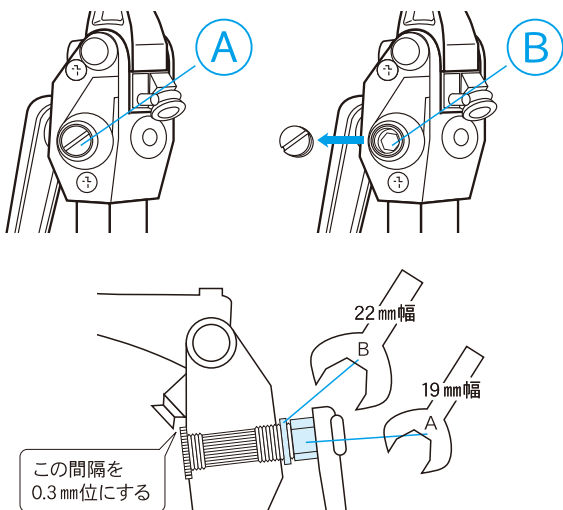
送りハンドルが空廻りして切れない場合

調整部(送りギヤ)を前に出し、ロール刃と送りギヤとの間隔を狭めて下さい。(下図参照)

送りハンドルが重い時

調整部(送りギヤ)を後ろに下げて、ロール刃と送りギヤとの間隔を広げて下さい。(下図参照)

調整部(送りギヤ)の調整方法



- ①Aの調整ネジ止蓋をマイナスドライバーで外して下さい。
- ②Bの調整ネジ止を8mmの六角レンチで緩めて下さい。緩めることにより、調整部を前後させることが可能になります。
- ③スパナBで六角リングを緩め、3回り程度後ろに下げて下さい。
- ④スパナAで六角ナットを右方向に回すと送りギヤが前に出て、左方向に回すと送りギヤが後ろに下がります。
- ⑤ロール刃と送りギヤの間隔を目安0.3mm位に設定して下さい。但し、缶の巻締め部の厚みが薄い輸入缶の場合は0.2mm程度、厚い輸入缶の場合は0.4mm程度(目安)で設定して下さい。
- ⑥設定後、スパナAで六角ナットを固定し、スパナBで六角リングを本体側に締め付けて、調整部が動かないよう固定して下さい。
- ⑦開缶作業を行い、問題があるようなら③～⑥を再度実施して下さい。
- ⑧調整後はネジ止を締め、調整部を固定し、ネジ止蓋を取り付けて下さい。

※製品改良の為、予告なく仕様および外観を変更することがありますので、予めご了承下さい。